

Πρόγραμμα επιμετρήσεων σιράγγων TunnelCAD
Έκδοση 1.7

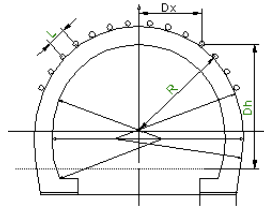
Η Έκδοση **Standard** περιλαμβάνει:

1. Διαχείριση έργου
2. Εισαγωγή - επεξεργασία τυπικής διατομής οποιασδήποτε γεωμετρίας (Invert – Elephant foot)
3. Εισαγωγή παραλαβών από πληκτρολόγιο – αρχεία συντεταγμένων - πασσέτα.
4. Επεξεργασία διατομών
5. Εκτύπωση διατομών
6. Εκτύπωση παραλαβών
7. Καθορισμός μορφής εκτύπωσης από το χρήστη
8. Εκτύπωση αποκλίσεων παραλαβής από θεωρητική σε διατομή ή πίνακα

Η έκδοση **Professional** περιλαμβάνει:

Ότι και η έκδοση **standard** και:

1. Καθορισμός ποσοτήτων από το χρήστη
2. Υπολογισμός ποσοτήτων
3. Εκτύπωση όγκων
4. Εξαγωγή όγκων σε αρχείο Excel ή ASCII
5. Εξαγωγή διατομών σε αρχεία σχεδίων μορφής AutoCAD DWG ή DXF και Microstation 8
6. Εκτύπωση γεωμετρικών στοιχείων θεωρητικής γραμμής
7. Υπολογισμός – Εκτύπωση θεωρητικών στοιχείων δοκών προπορείας
8. Εισαγωγή αρχείων Profiler 4000
9. Βοηθητικό πρόγραμμα εισαγωγής – επεξεργασία Οριζοντιογραφίας, Μηκοτομής, Επικλήσεων, Offset Άξονα σήραγγας, υπολογισμού διατομών σήραγγας αποτυπωμένης από laser scanner , υπολογισμός στοιχείων χάραξης μεταλλότυπου.



Τεχνικά χαρακτηριστικά

- Επεξεργασία έως 10 γραμμών παραλαβής με 100 σημεία έκαστη ανά διατομή
- Επεξεργασία έως 10 γραμμών τυπικής διατομής
- Επεξεργασία τυπικής διατομής οποιασδήποτε γεωμετρίας (Invert – Elephant foot)
- Διαχείριση απεριόριστου αριθμού τυπικών διατομών ανά έργο.
- Εισαγωγή παραλαβών από πληκτρολόγιο – αρχεία συντεταγμένων - πασσέτα.
- Ανάγνωση αρχείων καταγραφικών οργάνων Trimble - Leica
- Επεξεργασία διατομών σε αυτόνομο σχεδιαστικό περιβάλλον
- Εκτύπωση διατομών
- Καθορισμός μορφής εκτύπωσης από το χρήστη
- Εκτύπωση τοπικών – απόλυτων συντεταγμένων γραμμής παραλαβής στη διατομή
- Εκτύπωση αποκλίσεων παραλαβής από οποιαδήποτε θεωρητική στη διατομή ή σε πίνακα
- Καθορισμός έως 50 ποσοτήτων από το χρήστη ανά διατομή.
- Υπολογισμός ποσοτήτων με δυνατότητα καθορισμού σταθμών υπολογισμού για το διαχωρισμό A – B φάσης εκσκαφής.
- Υπολογισμός μήκους μεμβράνης – γεωφύσματος.
- Εκτύπωση πίνακα όγκων.
- Εξαγωγή εμβαδών διατομών σε αρχείο Excel ή ASCII.
- Εξαγωγή διατομών σε αρχεία σχεδίων μορφής AutoCAD DWG ή DXF και Microstation 8.
- Εκτύπωση γεωμετρικών στοιχείων θεωρητικής γραμμής.
- Υπολογισμός – Εκτύπωση θεωρητικών στοιχείων δοκών προπορείας.
- Εισαγωγή – επεξεργασία αρχείων 3d Laser Scanner Callidus – Mensis μορφής ASCII X,Y,Z εξαγωγή διατομών σήραγγας.
- Εισαγωγή αρχείων Profiler 4000.

Ελάχιστες απαιτήσεις συστήματος

Επεξεργαστής : Pentium 4 1.5GHz

Μνήμη : 128 MB

20 MB ελεύθερα στο δίσκο

Λειτουργικό Σύστημα: Windows 98